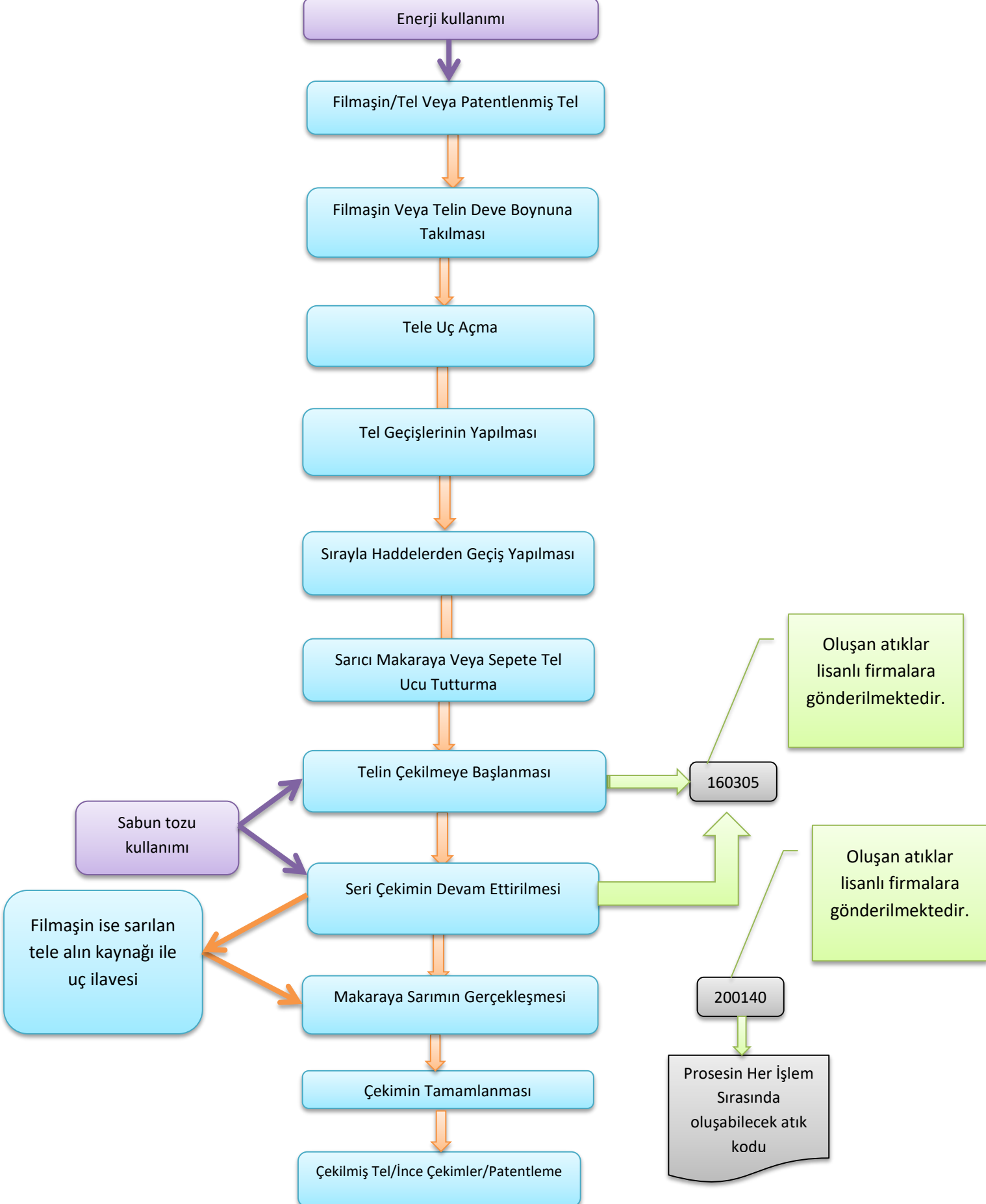

	<b>Bölüm:</b> Yönetim Sistemleri	<b>Doküman No</b> YS-TB-14	
	<b>Konu:</b> Tel Çekme Proses Yaşam Döngüsü	<b>Rev/Tarih</b> 00/06.19	<b>Sayfa No:</b> 1/1

## TEL ÇEKME PROSESİ YAŞAM DÖNGÜSÜ



	<b>Bölüm:</b> Yönetim Sistemleri	<b>Doküman No</b> YS-TB-14	
	<b>Konu:</b> Tel Çekme Proses Yaşam Döngüsü	<b>Rev/Tarih</b> 00/06.19	<b>Sayfa No:</b> 1/1

## TEL ÇEKME PROSESİ YAŞAM DÖNGÜSÜ

*Fosfatlaması yapılan filmaşınler üretime tel çekme bölümünde belirli çaplara düşürülmek üzere tel çekme bölümüne gelir. Burada deve boynu denilen aktarma aparatı ile inceltilecek olan filmaşınler uç açma işlemi yapıldıktan sonra, makinaya girer. İstenilen tel çapına düşürülmek üzere haddelerden geçen teller son olarak makara veya sepet sarıcılara aktarılır. Ve ardından bir sonraki prosese (patent,2. Tel çekme veya büküm) e gönderilir. Tüm haddeleme işlemleri esnasında oluşan kimyasal atıkları (sabun tozu), (160305) kodu ile lisanslı firmalar üzerinden bertarafa gönderilir. Ayrıca prosesin tüm aşamalarında oluşabilecek atıklar ise (200140) kodu ile lisanslı firmalara gönderilir.*